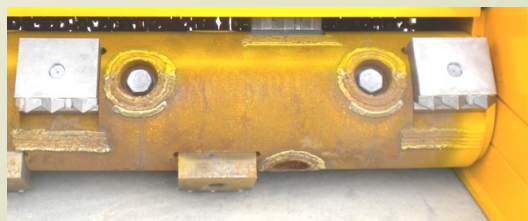


# Modèle WH2X194

## Gamme Travaux Publics



**DE SÉRIE**



**ENCLUME MOBILE  
LIBRE  
HYDROMÉCANIQUE**

**ROTOR MONOBLOC EN ACIER FORGÉ  
très résistant aux chocs et à l'usure car  
aucune soudure**

### CARACTÉRISTIQUES TECHNIQUES

TYPE	WH2X194
Largeur de travail	1.94 mètres
Nombre de masses carbures	8
Prise de force	1 000 tr/min
Puissance tracteur	110 / 265 CV
Poids	3 200 kgs
Enclume mobile libre hydromécanique	De série
Centrale de graissage automatique	De série



SAS - 52700 ROCHEFORT SUR LA COTE

☎ 03 25 31 78 37 - 📠 03 25 31 48 63

✉ pierres-cailloux@wanadoo.fr  
www.pierresetcailloux.fr